

PHOTO12  
GALERIE  
LOS ANGELES — PARIS

DOSSIER DE PRESSE

ANNE PHAREL  
L'Intangible

Du 5 novembre 2016 au 11 février 2017

Vernissage samedi 5 novembre 2016 – 15h - 20h



# ANNE PHAREL

## L'Intangible

**Du 5 novembre 2016 au 11 février 2017**

Vernissage samedi 5 novembre 2016 – 15h - 20h

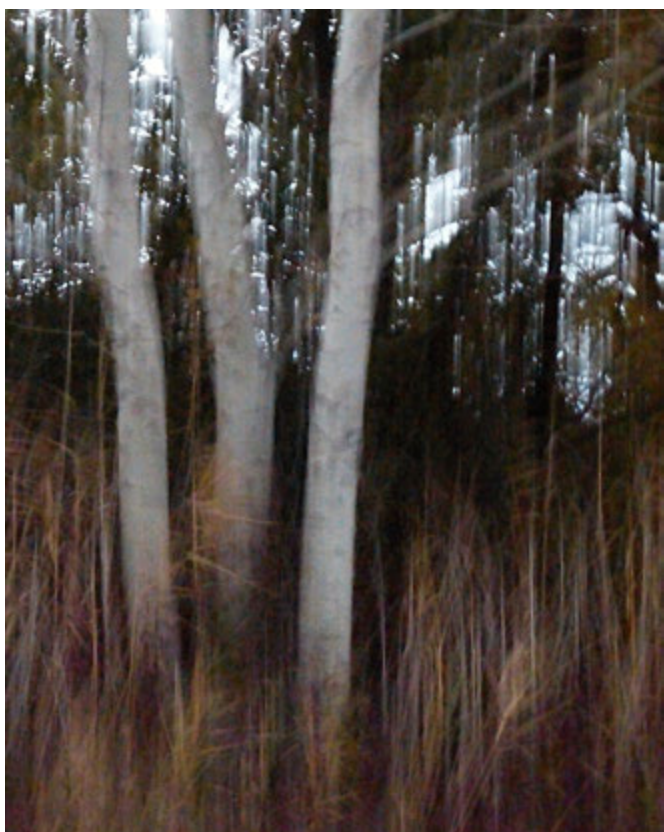
« L'INTANGIBLE », L'EXPOSITION	P.5
BIOGRAPHIE	P.6
ENTRETIEN	P.7
VISUELS DISPONIBLES POUR LA PRESSE	P.8-9
INFORMATIONS PRATIQUES	P.10



# ANNE PHAREL

## L'Intangible

Du 5 novembre 2016 au 11 février 2017, Photo12 Galerie présente « L'Intangible », une exposition consacrée au travail photographique d'Anne Pharel.



14.11.2014

Série Collection – 12 x 9cm – Edition de 3

© Anne Pharel

**« Le rapport fondamental que j'entretiens  
au monde est lié à une perception  
particulière du temps où les instants  
échappent à leur brièveté, s'étirent,  
comme arrachés à la durée. »**

Anne Pharel

Photographies sur papier argentique, boîtes lumineuses, cadres métalliques ou en plexiglas : Anne Pharel crée des objets à partir de ses photographies et joue avec différents supports pour aborder un thème central, le temps et son écoulement — problématique récurrente qu'elle place au cœur de sa démarche artistique.

En capturant des instants éphémères qui contiennent en eux leur propre finitude, pour leur conférer une nouvelle temporalité, plus longue et plus étirée, l'artiste questionne la limite poreuse entre passé et futur, avant et après, rêve et réalité, apparition et disparition...

Ainsi Anne Pharel nous invite au cœur de la nature lors de ses déambulations nocturnes : racines, feuillages, ruisseau, tronc viennent ponctuer ces minutes suspendues. Ici l'érosion du temps qui a laissé sa trace sur les murs effrités, là, la lumière de l'aube fait écho à celle du crépuscule, avec toujours ce flou qui caractérise la photographie, comme pour évoquer la fugacité de l'instant. La boîte lumineuse cristallise l'éternité, là où le temps s'arrête, figé dans son socle. En transfigurant le réel, Anne Pharel donne à voir la face cachée des éléments, celle qui échappe à toute perception.

L'exposition présentera une quarantaine d'œuvres uniques issues de ses différentes séries : *Sub Noctem*, *Orpailage*, *Insaisissable et dérivées*, *Jardins intérieurs*..

Trois de ses œuvres feront prochainement partie de la collection de la Bibliothèque Nationale de France.

## BIOGRAPHIE



Anne Pharel est née en 1967. Son studio est installé en plein cœur de la Provence.

D'aussi loin qu'elle s'en souvienne, Anne Pharel a toujours pratiqué le dessin, la sculpture, l'écriture et la photographie construisant ainsi une oeuvre personnelle.

Parallèlement, elle a participé à la conception et à la réalisation de nombreuses expositions. Notamment, celles de Willy Ronis, en 1997 à l'Isle sur Sorgue puis en 2001 au château de Gordes et celle de J.H Lartigue en 1999 à l'Isle sur Sorgue. Elle a également écrit et mis en page des livres et catalogues d'art. Elle a assuré le commissariat de l'exposition de photographies Traversées d'André Pharel au centre d'art Campredon de l'Isle sur Sorgue en 2012 et a créé à cette occasion des sculptures scripturales.

C'est en 2014 qu'elle a pris la décision longuement mûrie de montrer son travail.

*L'Intangible* est sa première exposition à Paris.

---

JUIN - OCTOBRE 2016 | Fondation Pierre Salinger. Exposition collective *Totems*

MAI 2016 | Achat par la Fondation Pierre Salinger d'une sculpture photographique.

DÉCEMBRE 2015 - DÉCEMBRE 2016 | Galerie DNR l'Isle-sur-la-Sorgue.

NOVEMBRE 2015 | Fotofever Paris

AVRIL - MAI 2015 | Château de Gordes. *Regards sur un monde buissonnier*

SEPTEMBRE 2014 | Galerie Depardieu, Nice. Exposition personnelle de cette même série.

JUIN 2014 | Atelier du Pieï à Lagnes. Exposition personnelle *Sub Noctem* : photographies et boîtes photographiques.



## ENTRETIEN

### En quoi peut-on lire votre œuvre comme un éloge du temps ?

Le rapport fondamental que j'entretiens au monde est lié à une perception particulière du temps où les instants échappent à leur brièveté, s'étirent, comme arrachés à la durée. Je cherche à rendre visibles des instants qui contiennent leur propre disparition, dans lesquels passé et futur sont confondus. Ce rapport singulier au temps induit une relation au monde qui est comme tremblée, où la présence au monde se fait dans un présent qui n'existe pas.

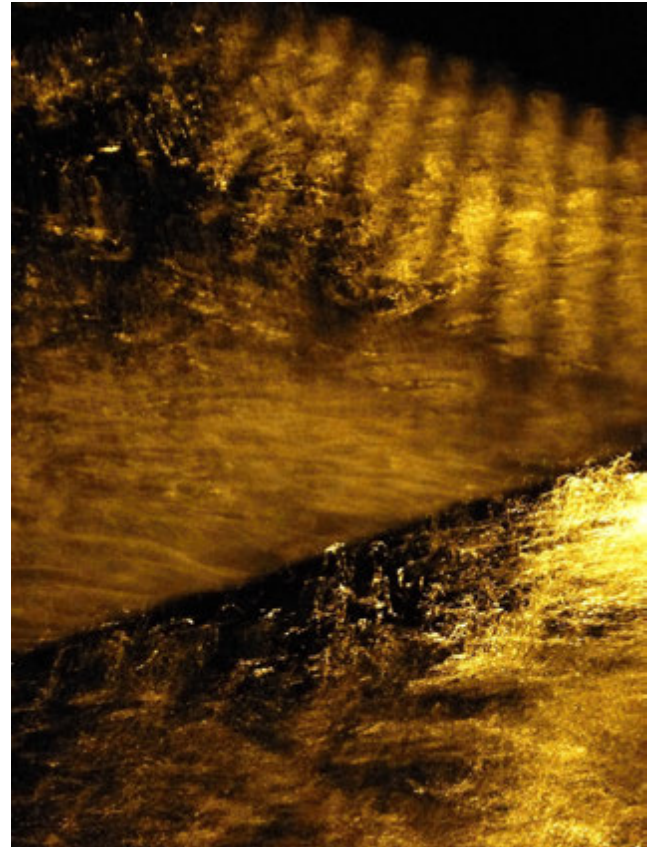
### Comment expliquez-vous cette sensation de flou, presque insaisissable, intangible qui ressort de chacune de vos œuvres ?

On habite les lieux d'un œil désincarné, d'un œil hors de soi, un œil qui isole au loin un espace et permet un rapprochement immatériel. Cette proximité lointaine permet la métamorphose de la matière, parfois jusqu'à la transparence, jusqu'à ne voir plus d'elle que son cristal. Chercher à entrevoir d'elles l'invisible n'est pas la quête d'une révélation, mais plutôt celle d'un renoncement. Ainsi monte cette sensation de détachement du monde, de flottement, où l'on cherche plus à effleurer les choses qu'à les saisir. Dans cette disposition, une vision poreuse de la matière advient et autorise les glissements entre l'intérieur et l'extérieur, estompe les contours jusqu'à permettre la confusion.

### La multiplicité des supports utilisés témoigne d'un véritable travail de recherche, comme si vous étiez en quête permanente de quelque chose...

Je ne cherche pas à atteindre une vérité mais plutôt à en frôler des fragments pour en éprouver le sentiment éphémère. Je veux que l'invisible, qui fait que le monde palpite, circule dans mes œuvres. Et toujours, je cherche à sublimer la disparition, à donner corps à l'imprécis, pour enfin offrir à l'absence le reflet de la lumière et la couleur de l'or.

Dans cette intention, j'installe parfois mes images dans des boîtes, provoquant des prolongements ou des débordements, souvent des mises en abyme... afin de transfigurer le réel, afin de mettre en scène un monde aux limites évanouies...



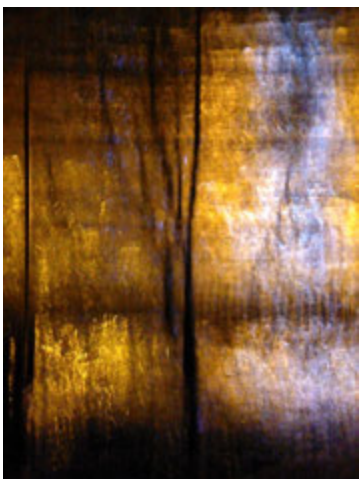
*Orpailage, 2015*

Photographie tirée sur Duratrans, contrecollée sur plexiglas diffusant, rétroéclairée par leds, installée dans un cadre métallique à la finition noir mat, protégée sous plaque de plexiglas.  
Alimentation par secteur ou batterie. 104x79 cm

Pièce unique

© Anne Pharel

## VISUELS DISPONIBLES



Orpillage, 2015

Photographie tirée sur Duratrans, contrecollée sur plexiglas diffusant, rétroéclairée par leds, installée dans un cadre métallique à la finition noir mat, protégée sous plaque de plexiglas.

Alimentation par secteur ou batterie. 53 x 41 cm

Tirage unique.

© Anne Pharel



15.11.2014

Série Sub Noctem Tirage argentique sous Diasec, 24x18, tirage unique, appartenant à une collection de trois images.

Edition de 3

© Anne Pharel



02.05.2012

Série Jardins Intérieurs

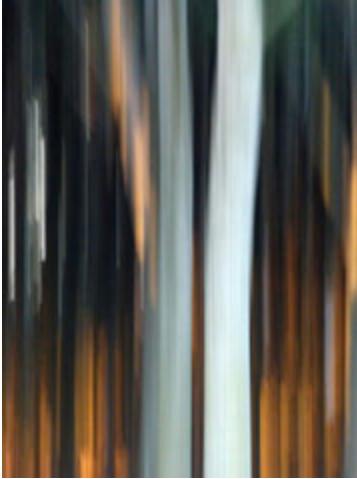
Tirage argentique sous diasec, format 18 x 24 cm, installé dans un cadre rouillé stabilisé de type caisse américaine de 30 x 38 cm.

Edition de 3

© Anne Pharel



## VISUELS DISPONIBLES

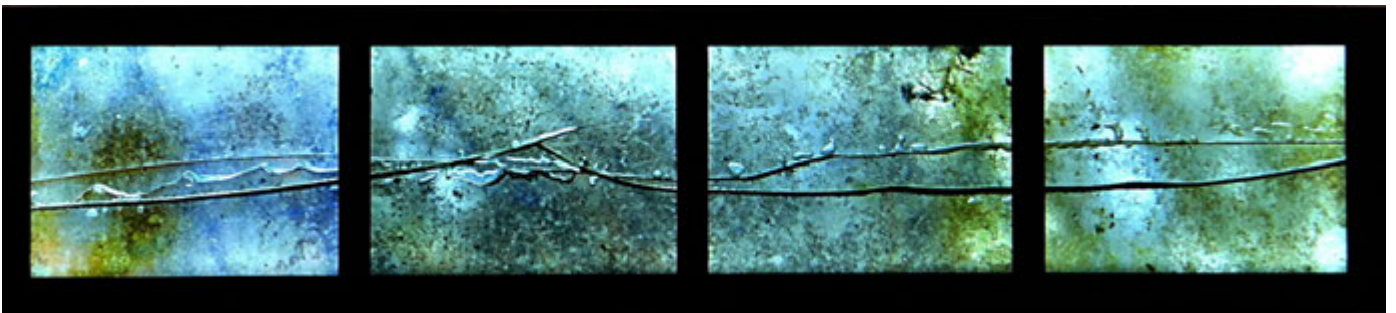


13.09.2014

Série Sub Noctem Tirage argentique - 12 x 9 cm

Edition de 3

© Anne Pharel



La ligne, 7.05.2014

4 photographies tirées sur Duratrans, rétroéclairées par leds, installées dans un caisson métallique, finition peinture noir mat.  
24 x 111 x 17 cm.

Edition de 3

© Anne Pharel

# PHOTO12 GALERIE



Photo12 Galerie, fondée par Valérie-Anne Giscard D'Estaing est spécialisée dans la photographie contemporaine figurative à travers des artistes internationaux inscrits dans la veine humaniste et la photographie picturale. Parmi les artistes exposés : Jean-Marie Pèrier, Clark & Pognaud, Christopher Thomas...

La galerie se distingue par son attachement à défendre, à travers l'image et la création, des idées et des discours, qu'ils soient esthétiques ou sociétaux.

Elle encourage également les hybridations entre vidéo et photographie, défrichant ainsi un vaste champ des possibles, porté par différents médiums liés à l'image.

Photo12 Galerie organise des expositions dans ses murs, contribue à la diffusion des œuvres par l'organisation d'expositions dans des galeries partenaires internationales au travers de programmations «Hors Les Murs » et participe à des foires internationales (Art Paris Art Fair, Photo Shanghai, Photo L.A, Art Élysées)

## INFORMATIONS PRATIQUES



14, rue des Jardins Saint-Paul  
75004 Paris  
+ 33 (0)1 42 78 24 21  
[www.galerie-photo12.com](http://www.galerie-photo12.com)

Du mardi au samedi 14h - 18h30  
certains dimanches et sur rendez-vous

PHOTO12  
GALERIE  
LOS ANGELES — PARIS